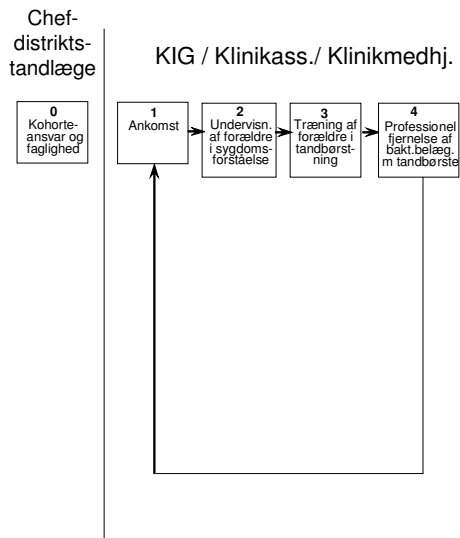


Cariesstrategi Grønland 2008-2012

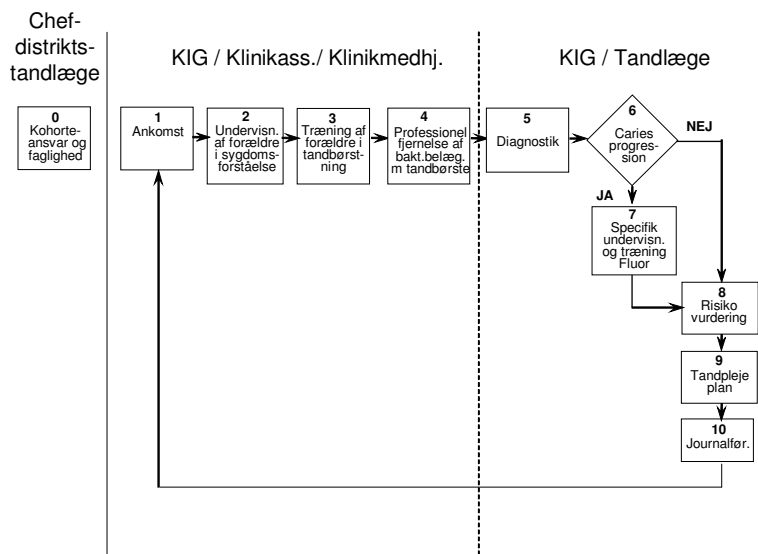
Bilag 1

Flow-diagrammer for førskolebørn (diagram 1+2) og skolebørn (diagram 3)

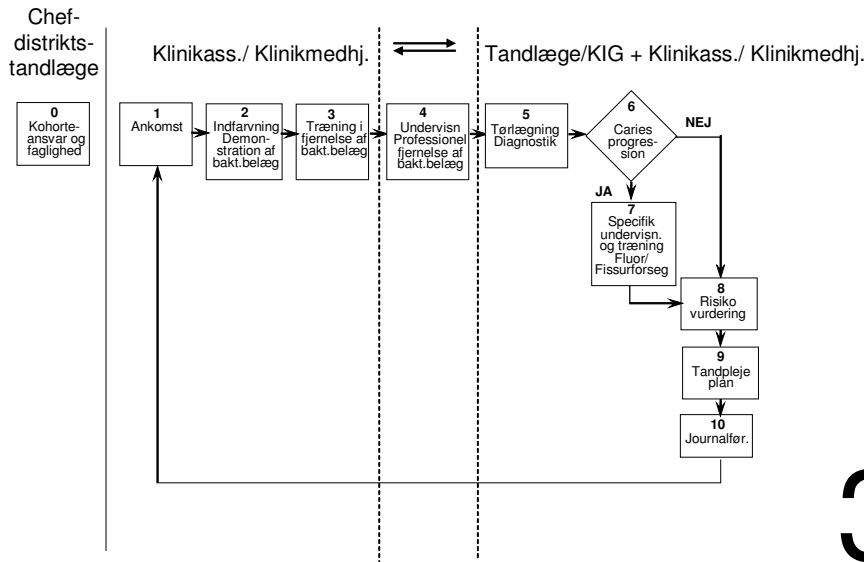
Primære tænder 8, 14, 26 mdr. Klinisk proces ved Besøg.
Cariesstrategi Grønland



Primære tænder 3 - 5 år. Klinisk proces ved Us.
Cariesstrategi Grønland



Permanente tænder. Klinisk proces ved Us.
Cariesstrategi Grønland



Kommentarer til diagrammerne

For alle diagrammer bemærkes medarbejdernes funktioner i forløbet = placering i relation til faserne

Diagram 1,2 og 3 – fase 0

Placeringen understreger, at det overordnede ansvar for, overblik over og opbakning bag cariesstrategien ligger hos den til enhver tid fungerende chefdistriktstandlæge.

Diagram 1 - fase 4

Det understreges, at den professionelle fjernelse af plakken skal ske med tandbørste.

Diagram 2 og 3 – fase 7

Der henvises til Fluorpolitik i Grønlandstandplejen – se *bilag 2*.

Diagram 3 – fase 7

Alle permanente molarer fissurforsøges som standard. Alle præmolarer og primære molarer fissurforsøges kun efter individuel risikovurdering.

Diagram 2 og 3 – faserne 5, 8 og 9

Diagnostik og risikovurdering skal betragtes som de to overordnet vigtigste styreredskaber.

Individuelle tandplejeplaner skal finde sted ud fra en anerkendt risikovurdering og kan med fordel ske ud fra følgende modeller:

Planlægning af indkaldeinterval baseret på risikovurdering Primære tænder 3-5 år

1. Børn med god mh og ingen aktiv caries
2. Børn med mindre god mh og nogen aktiv caries
3. Børn med megen aktiv caries
Børn der ikke/sjældent får børstet tænder

1: Indkaldes med 12 mdr.'s interval

2: Indkaldes med 4-6 mdr.'s interval

3: Indkaldes med højst 4 mdr.'s interval

Modificeret efter Qaqortoq 2006, Narsaq 2008

Planlægning af indkaldeinterval baseret på risikovurdering Permanente tænder

1. Børn med god mh og ingen aktiv caries
2. Børn med mindre god mh og nogen aktiv caries
3. A. Børn med megen aktiv caries
B. Børn der ikke/sjældent børster tænder
C. Børn med frembrydende molarer, der endnu ikke er fissurforseglede
D. Børn under ortodontisk behandling med fast apparatur

1: Indkaldes med 12 mdr.'s interval

2: Indkaldes med 4-6 mdr.'s interval

3: Indkaldes med højst 4 mdr.'s interval

Modificeret efter Qaqortoq 2006, Narsaq 2008