

Kalaallit Nunaanni imminortarneq

1970-2011-imi kalaallit inersimasut imminortartuni nunap immikkoortuini assigiinngissut

Kalaallit Nunaanni innuttaasut peqqissuutinniarnernanni imminortarneq ukiorpassuarni ajornartorsiutaavoq. Nunani amerlanerni imminortarneq ukioqqortusinermi tarnikkullu ajornartorsiuteqarnermi takussaanerulersarpoq. Akerlianik Kalaallit Nunaanni imminortarneq inuusuttunut attuumassuteqarneruvoq, imigassamik atorneerluinermit kinguaassititigullu atorneerlugaasimanermit misigisaqapilussimanermit ataneqarlutik. Pingaartumik angutit inuusuttut eqqugaasarput, Alaskami Canadamilu Inuit akornanni imminortartorpassuarnut iliuusaat assingulluni.

Ukiuni 1960-ip siulliini Kalaallit Nunaanni imminortoqartarsimanngilaq, nutarsaanerulli annertusiarterneerani imminortartut amerlassusii 1970-ikkut kingorna qaffariarujussuarsimapput 1980-ikkullu kingorna allanngorpiarsimanatik. Piffissami 1970-2011-imi agguaqatigiissillugu ukiumut 40-t imminortarput, tassa imminortartut amerlassusaat inuiaqatigiit amerlassusaannut naleqqiullugu 87,7-iulluni inunnut 100.000-inut. Piffissami tassani imminortut amerlassusaat qaffasinnerpaamat tassaasimapput angutit inuusuttut 20-24-nik ukiullit qaffasissusaat 400-t sinnerlugit inuiaqatigiinnut 100.000-inut (takussutissaq1). Arnanut taakkunannga ukiulinnut imminortartut amerlassusaat 100 ataatilaarsimavaa inunnut 100.000-inut. Kinguaariinnut tunngatillugu misissueqqissaarnerup aamma takutipppaa kinguaariit 1989 tikillugu inuusut, imminortartut kinguaariit paarlaanneranni tamani inuusussigaluttuinnartut.

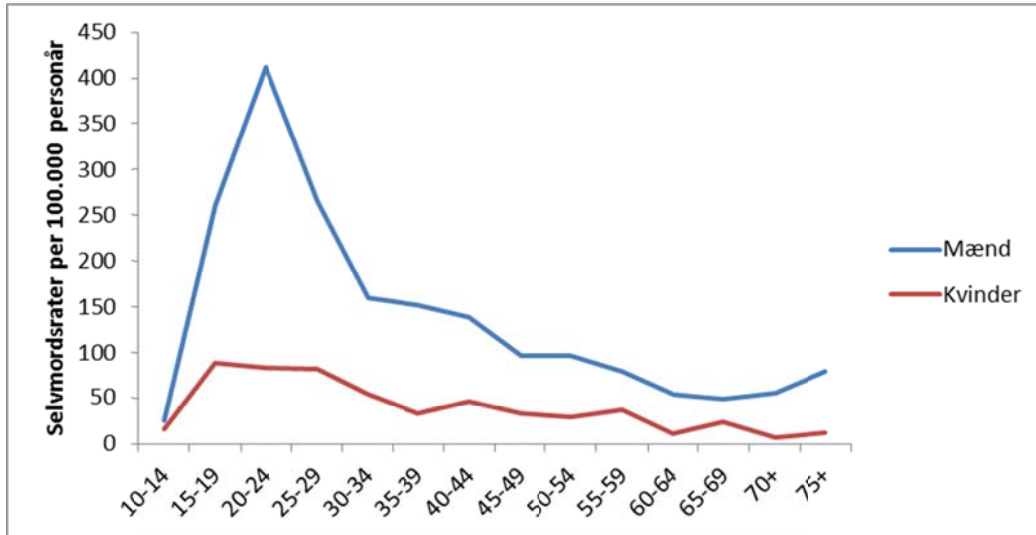
Ukiuni kingullerni 40-imi imminortartut amerlassusaat aalaakkaasumik qaffasikkaluartoq Kalaallit Nunaata immikkoortuini assigiinngitsuni annertuumik allannguuteqartoqarsimavoq (takussutissaq 2). 1980-ikkunni imminortarneq qaffamat illoqarfiit pingaarnersaanni Nuummi qaffasinnerpaavoq. Piffissap kingunerani pissutsit allanngorujussuarsimapput, illoqarfiit pingaarnersaanni imminortartut amerlassusiisa appariarneranni Tunumi Avanersuarmilu qaffariartuinnarsimapput. Sumiiffinni taakkunani imminortarneq Kalaallit Nunaata sinneranut naleqqiullugu marloriaammik sisamariaammilluunniit maannamut qaffasinneruvoq.

Illoqarfinni nunaqarfinnilu imminortarneq aamma assigiinngissuteqarpoq. Kalaallit Nunaata kitaani nunaqarfinni imminortarneq Kitaani illoqarfinnit Nuummillu appasinneroriarluni maanna tamaasa qaangersimalerpaat. Tunumit Avanersuarmillu imminortartut amerlassusiit ikinnerugaluarlutik imminortartorpassuit takutipppaat sumiiffinni inuuniarnermut atungassaritit atuneriissarnissamut, peqqinnissaqarfimmit neqeroorutinut, ilinniarnissamut suliffittaarnissamullu killeqarnerusuni imminornissamut aarlerinaat annertunerusartoq. Tamanna uppersarneqarpoq kitaani nunaqarfinni 1993-2010-imi arnat akornanni imminornissamut eqqarsartartut marloriaatinngorsimmamata.

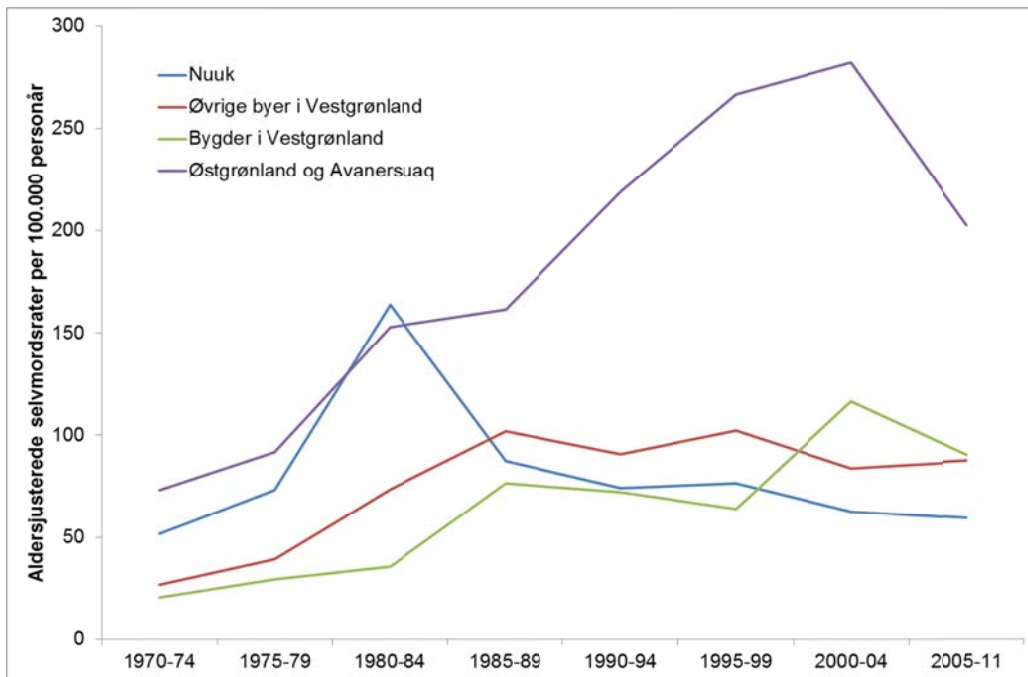
Kalaallit Nunaat 2005-imi imminortarnerup akiornissanut nuna tamakkerlugu periusiorsimavoq, kingullermillu 2013-imi nutarterneqarluni.

Takussutissap oqaasertai:

Takussutissaq 1. Imminortut amerlassusii angutinut arnanullu assigiinngitsunik ukiulinnut avillugit piffissami 1970-2011-imi. N=1.687.



Takussutissaq 2. Kalaallit Nunaanni nunat immikkoortuini sisamani imminortartut amerlassusiisa nikerarnerat. Kalaallinnaat. Amerlassutsit innuttanut 100.000-inut naleqqiussineq tassaavoq nunarsuarmi 2000-2025-imi innuttaqassutsimut assigiissaarineq. N=1.669.



Uannga: Christina Viskum Lytken Larsen, Statens Institut for Folkesund, Syddansk Universitet, Tlf. 25328486.

Tigusiffik: Peter Bjerregaard & Christina Viskum Lytken Larsen. Time trend by region of suicides and suicidal thoughts among Greenland Inuit. *Int J Circumpolar Health*. 2015 Feb 19; 74:26053. doi: 10.3402/ijch.v74.26053. eCollection 2015. #