

# Innuttaasut peqqissuunissaat anguniarlugu suliniummik atuutilersitsiniarnermi periarfissat unammilligassallu



Center for  
Forebyggelse i praksis

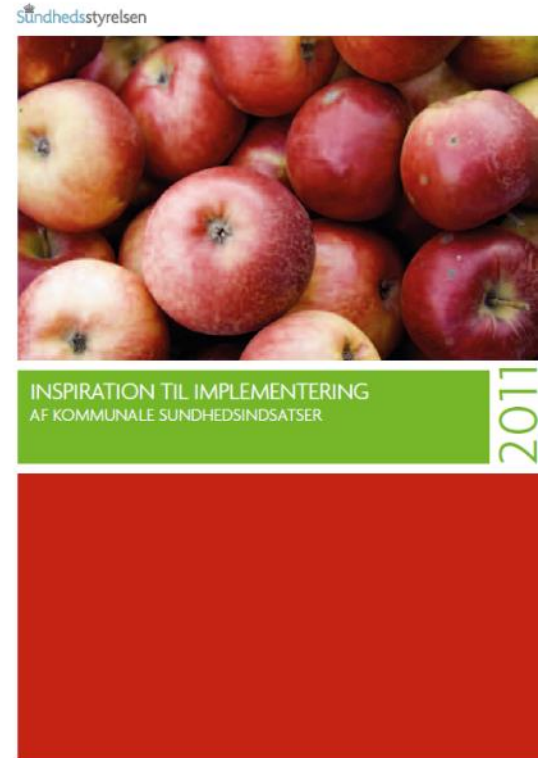
Tine Curtis, centerchef  
Forskningschef Aalborg Kommune  
Adj. professor, Syddansk Universitet



# Atuutilersitsineq – Qanoq paasineqassava?

'Aalajangeereernermi ulluinnarni periusaasartut ataavartumik allangornissaasa tungaanut periusaasut allanngortinniarlugit iliuuserineqartut'

- Iliuuseriniagaq suua?
- Kikkut saaffigineqarpat?
- Aqqissussinikkut periarfissaqarpugut?
- Sulisut piareersimappat?
- Aqutsisut qanoq inissisimappat?



*Inspiration til implementering af kommunale sundhedsindsatser, SST 2011*

# Innuttaasut peqqissuunissaat anguniarlugu suliniutip atuutilersinniarnani unammilligassat pingaarutillit

1. Inassuteqaataasut amerlasuut qanorpiaq iliuseqarnissap nassuiarneqaqqaarnissanik piumasaqaatitaqarnerat
2. Iliusissatut inassuteqaataasut pisortat ingerlatsivii akimorlugit peqataanissamik piginneqataanissamillu piumasaqaatitaqarnerat
3. Iliusissat amerlasuut innuttaasut saaffigeqqaartagaasa akornanni periaatsimik allanguinissamik piumasaqaatitaqarnerat

## Qanoq iliortoqassava – alloriarneq siulleg: Qulaajaaneq

1. Suut iliuuseqarfigereerpagut, suut iliuuseqarfigaagut naammangitsumilli, suullu massakkut iliuuseqarfiginngilluinnarpagut?
2. Saaffiginiakkagut tamakkerlugit anguagut?
3. Kommunitinimi immikkoortunik naapertuuttunik oqaloqateqarnikkut inassuteqaataasut eqquutsissinnaajumallugit suut pisariaqartinneqarnerat tusarniaruk

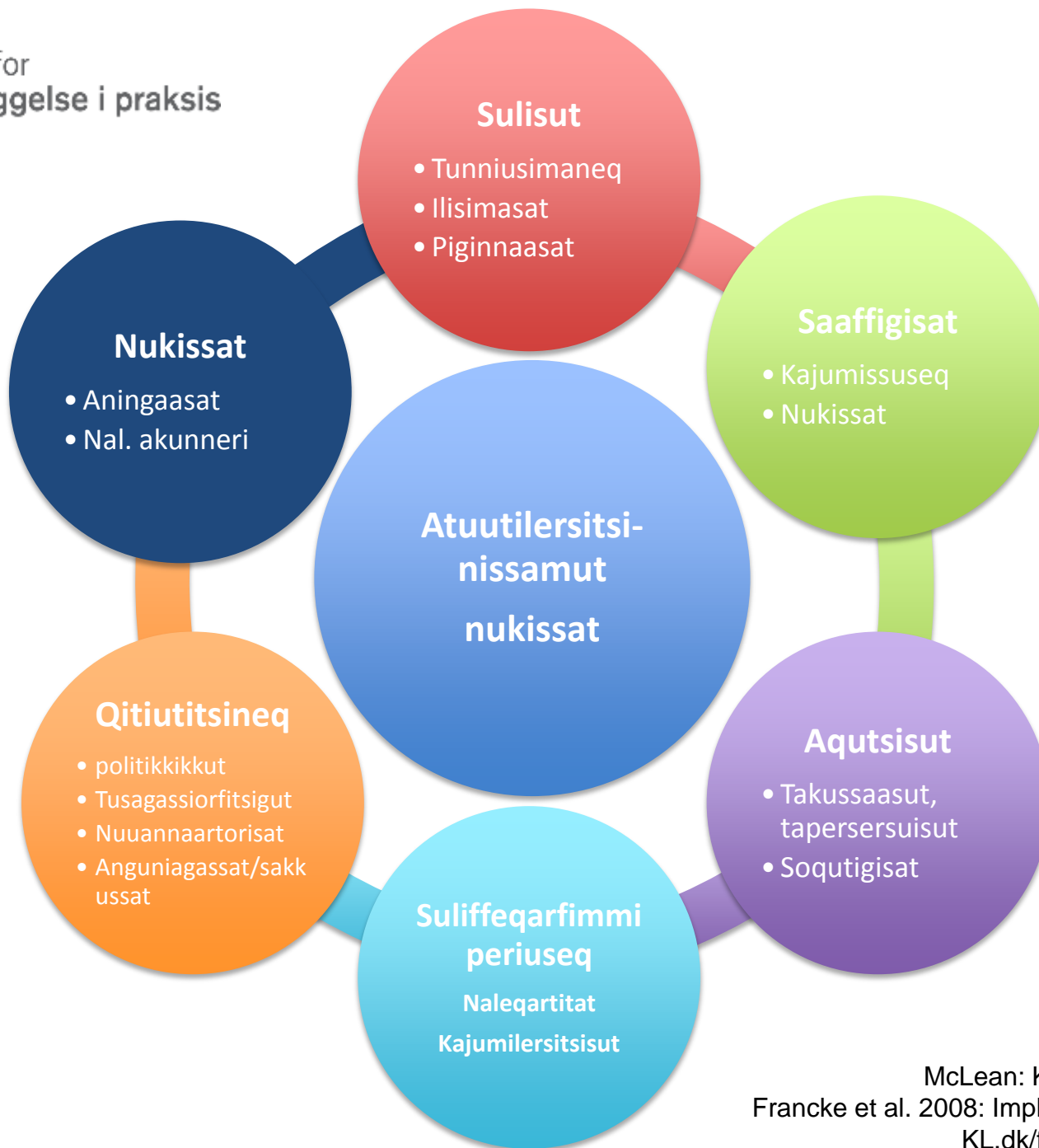


# Qanoq iliortoqassava – alloriarnerit aappaat: Pingaarnersiulluni tulleriiaarineq

Atuutilersinnissaat periarfissallit salliussigik

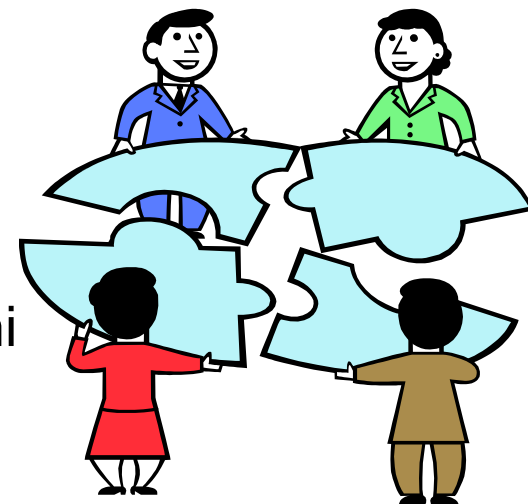
1. Iliuusissat ilaat imaaliallaannaq  
atuutilersinneqarsinnaasut aallartissigik
2. Iliuusissat ilaat imaanaannginnerupput  
aallartitsinnannilu- ass. neqeroorutinik nutaanik,  
sulisut pikkorissartinneqarnissaannik allanilluunniit  
piumasaqaatitaqarlutik
3. Nukissat sumiippat, politikerinit aqutsisunillu  
tapersersorneqarneq, suleqatissat, piginnaasat  
assigisaallu?





# Qanoq iliortoqassava – alloriarnerit pingajuat: Atuutilersitsinissamut pilersarutit

1. Aqutsisup peqataaffigisaanik ataatsimiititaliamik suliniummik suliaqartussamik pilersitsineq pitsaasuusinnaavoq
2. Kia, suna, qaqugu qanorlu ililluni suliarissaneraa pilersaarusiork – sulinermitorsinnaassaaq
3. Pisariaqartitanik sakkussaqarnissaq piginnaasaqarnissarlu isumagisigik
4. Iliusissat imaannaanngitsut immikkoortunillu akimuisut qullersaqarfimmit aallaaveqarnissamik piumasaqaatitaqarput



[www.sst.dk/nkr](http://www.sst.dk/nkr)

Implementeringshåndbogen  
Nationale Kliniske Retningslinjer



Center for  
Forebyggelse i praksis



# Akimuilluni peqqinissamik aaqqissuussineq

**Immikkoortut akimorlugit qullersat:** Qullersat ataatsimoorlutik tulleriarisinnaasut, akisussaaffiliisinnaasut iliuserisanullu atuutilersitanut malinnaallutik iliuseqarsinnaasut najukkamilu iliuseqarsinnaasunik allanik iliussissatut siunniussanik suleqatigiissuteqarnissamik qulakkeerisinnaasut



Ilissinni pitsaaliuinermi ataatsimiititaliaq taama suleriaaseqarpa?

**Akimuilluni inerisaanermi nukissaq:** Immikkoortut akimorlugit siunnersortit ataatsimoortut atuutilersitsinissamik pilersaarutiniq inerisaasinnaasut, assigiiaanik suliaqannginnissamik qulakkeerisinnaasut il.il. Allaffissorluni ingerlatsinikkut akimuisumik suleqatigiissitaqarpisi?



# Atuutilersitsineq isumaminik pineq ajorpoq

1. Allannguissamik saqqummiussinerinakkut isumaminik **allanngortoqartanngilaq**
2. Suliassaq aallartisarniarlugu ass. pikkorissaaneq malittarinnillunilu ataatsimiisitsineq aamma **naammangillat**
3. SIUNNERFILIMMIK ILIUUSEQARLUNI suliamik ikorfartuinissaq piumasaqaataavoq.



[www.esbjergkommune.dk](http://www.esbjergkommune.dk)

# Imigassamut hashimullu tunngatillugu siusinaarlini paasiniaaneq

Suliamik ilisimasallit tamarmik ulluinnarni innuttaasunut amerlasuunut attuumassutillit, sivikitsumik oqaloqatiginninnikkut siusinaartumik paasisaqarnissamik qulakkeerisinnaapput

**Qanoq ilinerani sulisut oqaloqatiginnissappat?**

**Kinalu oqaloqatigissavaat?**

**Sivikitsumik paasiniaanertalimmik oqaloqatigiinneq sunaana?**

**Sulisut piginnaaneqarfigaat?**



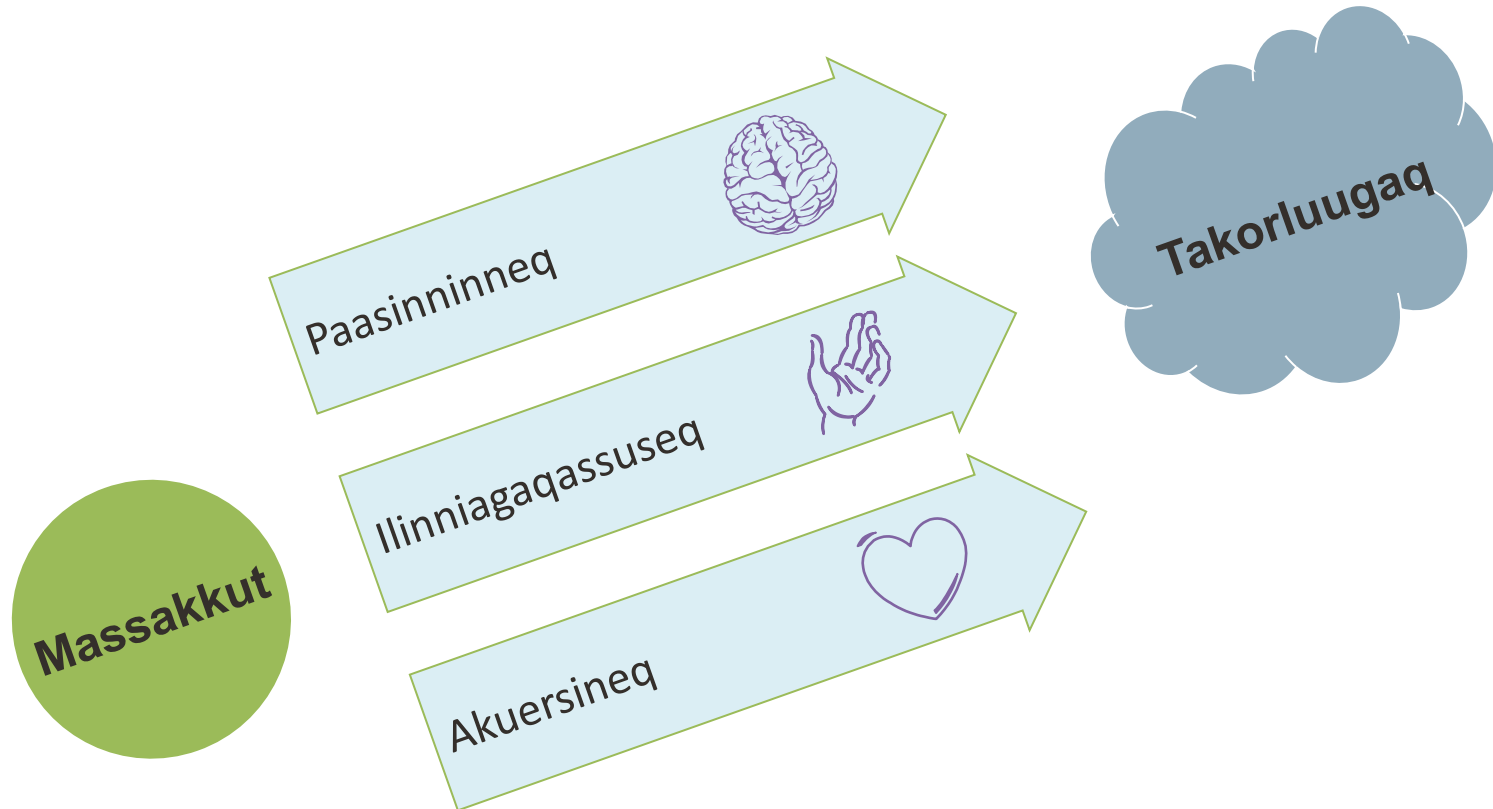
# Qanoq pisoqarpat sulisut saaffigeqqaartakkat siusinaartumik paasiniaassappat?



# Sulisut saaffigeqqaartakkat pingaarutilimmik inissisimasut

- Allannguisussani qanoq ililluni isumaqalersinneqassava? Isummanut tunngatillugu akimmiffissaqarpa?
- Periaaseq nutaaq kikkut soqutigisaraat, kialu akilissavaa? (suleriaatsit nutaat, suliassaqarnerulerneq, suliassat allat illikartinneqarnerat il.il. )?
- Sulisut ilisimasaqarfigaat piginnaaneqarfigalugulu?

# Allannguissamut akuersaarneq



Implement Consulting Group



Center for  
Forebyggelse i praksis



# Innuttaasut peqqissuunissaat anguniarlugu suliniutip atuutilersinniarnerni unammilligassat periarfissallu

1. Inassuteqaatit amerlasuut qanorpiaq iliuuseqartoqarnissaa pillugu nassuiaaqqarnissassinnik piumasaqaatitaqarmata; **Qulaajaaneq, pingaarnersiuneq suliniutissallu pilersaarusiornissaq**
2. Iliusissatut inassuteqaataasut kommunimi immikkoortut akimorlugit akuuffiginissaat piumasaqaatitaqarmat; **Akisussaaffiliineq, piginnittuunerup qulakkeerneqarnissaa malittarinnillunilu iliuuseqarnissaq**
3. Iliuserineqartussat amerlasuut sulisut saaffigeqqaartakkat periaasaannik allannguinnissamik piumasaqaatitaqarmata; **Isuma, piginnaasat akuersinerlu**

# Qujanaq tusarnaarassi



Center for  
Forebyggelse i praksis

